

**EDILPLUS** > CONSULENZE PERSONALIZZATE GRAZIE A UN TEAM INTERNO DI PROFESSIONISTI, CHE SI OCCUPA DI TUTTE LE FASI DEL PROGETTO

# Ampia e completa gamma di servizi per ogni esigenza del committente



IL FONDATORE GIOVANNI PIAZZOLLA

**Q**ualità, massima professionalità e consulenze personalizzate: questi sono i punti di forza di Edilplus, la società di servizi con sede a Milano, in via Vincenzo Foppa 27 e ad Assago, in via Concordia 2/G. Edilplus, fondata nel 2007, è una società che opera nel settore edile offrendo un'ampia gamma di servizi in grado di coprire ogni esigenza e richiesta del committente.

## NEL DETTAGLIO

Edilplus offre grande attenzione al cliente grazie a un team di collaboratori interni impegnati a proporre soluzioni su misura e a seguire ogni fase dei lavori legati alla progettazione, costruzione o ristrutturazione, manutenzione, pratiche edilizie e catastali, per

edifici di tipo residenziale, commerciale, uffici o industriale. Inoltre, grazie alla presenza di un avvocato e di un commercialista vengono offerti in aggiunta anche servizi legali e fiscali. Il team, capitanato dal direttore tecnico Giovanni Piazzolla, è composto da un mix di architetti e geometri che si occupano della parte progettuale e di quella relativa ai cantieri. A questi professionisti, si affianca il responsabile dell'impresa edile, che segue le varie squadre coinvolte nella realizzazione del progetto.

Edilplus è in grado di coprire l'intero iter di progettazione (architettonica, di interior design, impiantistica e strutturale), dallo studio d'interni alla nuova edificazione di fabbricati civili o industriali, dallo studio di

## Progettazione, costruzione, ristrutturazione, pratiche edilizie e catastali, certificazioni energetiche

fattibilità alla fine lavori. La società offre anche la possibilità di affidarsi ai propri professionisti per pratiche edilizie (permessi di costruire, S.C.I.A., C.I.L.A.), pratiche catastali, perizie, certificazioni energetiche (redazione di Attestato di certificazione energetica A.P.E.), direzione lavori, sicurezza in cantiere (progettazione e coordinamento della sicurezza cantieri), progettazione e prevenzione incendi. Quali sono i punti di forza di Edilplus e

perché si distingue dalla concorrenza? Innanzitutto, la società può contare su un vasto organico che permette di garantire ai clienti servizi a 360 gradi, tutti svolti da personale interno. Questo tipo di organizzazione consente una gestione dei costi migliore e un servizio puntuale ed efficiente "chiavi in mano" rivolto al cliente, che dovrà semplicemente affidarsi ai professionisti che si occuperanno personalmente di tutte le fasi del progetto per garantire un risultato finale aderente alle aspettative dell'utente. Le consulenze, quindi, sono altamente personalizzate; il cliente risparmierà il proprio tempo perché dialogherà unicamente con un solo interlocutore, il team di Edilplus che, con competenza e gestione ottimizzata delle pratiche, riesce a realizzare in maniera virtuosa i progetti, dai più piccoli a quelli più ambiziosi. Il cliente, allo stesso tempo, interfacciandosi con un architetto di riferimento, è costantemente al corrente di tutti i passi in avanti nella progettualità, grazie a render ad alta definizione. Attraverso l'utilizzo di software per la modellazione architettonica 3D e il rendering, il progettista è in grado di manipolare i progetti in tempo reale, passando rapidamente dal concetto al concreto con l'obiettivo di fornire al cliente la panoramica più vicina e realistica a quello che potrebbe essere il risultato finale, con la possibilità di apportare eventuali aggiustamenti prima della fase di realizzazione materiale.



CONTATTI: INFO@EDILPLUSRL.IT E +39 024882315



WWW.EDILPLUSRL.IT

## NOVITÀ

### Una nuova villa in stile hollywoodiano

Edilplus si sta occupando della progettazione di una villa di design, modello hollywoodiano, che comporta l'abbattimento di una vecchia struttura per creare una realtà completamente nuova e all'avanguardia, che comprende anche una grande piscina. Attraverso la tecnica del render, il cliente visionerà il progetto in modo dettagliato e con una panoramica il più possibile vicina alla realtà. In questo modo, l'utente potrà apprezzare punti di forza ed evidenziare eventuali lacune e aggiustamenti prima della fase di realizzazione vera e propria.



## INDUSTRIALE

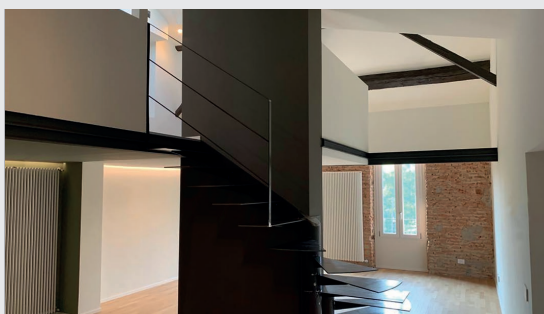
### La nuova sede di Stannah

La squadra di Edilplus si è occupata della progettazione e direzione lavori della nuova sede di Stannah, ad Assago, la multinazionale inglese leader mondiale dei montascale. La struttura si presenta come una grande palazzina adibita agli uffici del personale con un capannone laterale dove viene effettuato lo stoccaggio dei montascale. La nuova sede colpisce quindi per la cura dei dettagli e il forte impatto visivo grazie a materiali di prima qualità e una progettualità architettonica che ben si adatta con il contesto esterno creando una soluzione pratica e funzionale che ha soddisfatto il cliente.



## > RESIDENZIALE

### Un loft affascinante e moderno



La società Edilplus è leader anche nel recupero urbanistico. In questo caso, la squadra ha rilevato una palazzina del Seicento-Settecento, che si trova in Piazza Lega Lombarda a Milano, trasformando un sottotetto in pessime condizioni in un affascinante e moderno loft.

Architetti e geometri hanno seguito la progettazione in tutte le fasi studiando le criticità della struttura iniziale per convertirle in un ambiente arioso e luminoso dove poter trascorrere momenti di qualità.

Affidarsi a professionisti come quelli di Edilplus permette di risparmiare tempo e avere un risultato finale ben oltre le proprie aspettative.

## > COMMERCIALE

### Progetti seguiti in tutte le fasi



Edilplus ha curato la progettazione e direzione lavori de Il Viaggiatore Goloso con sede a Buccinasco. La squadra si occupa di offrire consulenza ai vari brand per la progettazione dei centri commerciali con un servizio chiavi in mano. Dopo aver verificato se una determinata area è idonea per la costruzione dell'immobile, con le richieste avanzate dal committente, si procede con la presentazione dei permessi ai vari enti fino ad arrivare alla licenza finale. I lavori sono seguiti dall'inizio alla fine con la massima attenzione e con un costante aggiornamento tra azienda e committente.